



WOHN-DESIGN

AUSSTATTUNGSÜBERSICHT

WASCHTISCHANLAGE WASCHTISCH ARMATUREN	03
WASCHTISCHANLAGE GÄSTE-WC WASCHTISCH ARMATUREN	04
BADEWANNENANLAGE BADEWANNE ARMATUREN HANDBRAUSEN	05
DUSCHANLAGE DUSCHKABINE ARMATUREN BRAUSEN	06
WC-ANLAGE WAND-WC	07
BADHEIZKÖRPER	07
FLIESEN PURE	08
FLIESEN ORGANIC	10
FLIESEN SMART	12
PARKETT	14
KONTAKT	15

Bautechnische Hinweise

- Die Wandflächen in den Sanitärräumen und WC-Räumen erhalten in den Spritzwasserbereichen einen ca. 1,20 m hohen Fliesenbelag. Die Wandflächen der Duschen werden bis auf eine Höhe von ca. 2,40 m mit Fliesen belegt.
- Anbringen eines Fliesenspiegels in den Küchen.
- Die Abdichtung der Spritzwasserbereiche erfolgt mit Feuchteschutzspachtelung.
- Die Bodenflächen in den Sanitärräumen und WC-Räumen erhalten ebenfalls einen Fliesenbelag.
- Verlegung von geeigneten Fußbodenfliesen in den Küchen auf Kundenwunsch (sonst Parkett).
- In den Ausstattungslinien „Pure“ oder „Organic“ oder „Smart“ sind jeweils ca. 3 m² Mosaik-Akzentflächen enthalten. Diese werden nicht vergütet, wenn sie nicht gewünscht werden.

Allgemeine Hinweise

1. Öffentliche Äußerungen, Zeichnungen, Abbildungen, Maße, Gewichte, Beschreibungen und sonstige technische Daten geben Annäherungswerte wieder. Sie sind für den Bauträger unverbindlich, wenn sie nicht ausdrücklich schriftlich bestätigt werden. Auch während der Lieferzeit bleiben technische Änderungen vorbehalten.
2. Die Farbwiedergabe der Ausstattungsdetails kann drucktechnisch bedingt vom Originalfarbton abweichen und ist daher unverbindlich.
3. Alle Vereinbarungen bedürfen zu ihrer Wirksamkeit der Schriftform, soweit nicht kraft Gesetzes notarielle Beurkundung vorgeschrieben ist. Dies gilt insbesondere auch für eine etwaige Abbedingung dieses Schriftformerfordernisses.

WASCHTISCHANLAGE BAD

WASCHTISCH | ARMATUREN



PURE

Hersteller Prolog
Typ Arles
Maße 520x410 mm
Farbe weiß
Art 50600054



PURE

Hersteller Prolog
Typ Brest
Maße 465x365 mm
Farbe weiß
Art 50600050



PURE

Hersteller Prolog
Typ Bordeaux
Maße 460x460 mm
Farbe weiß
Art 50600056



ORGANIC

Hersteller Prolog
Typ Nizza
Maße 430x430 mm
Farbe weiß
Art 50600062



ORGANIC

Hersteller Prolog
Typ Brest
Maße 465x365 mm
Farbe weiß
Art 50600050



SMART

Hersteller Prolog
Typ Bordeaux
Maße 520x410 mm
Farbe weiß
Art 50600056



PURE

Hersteller Dornbracht
Typ Lulu
Maße –
Farbe chrom
(inkl. Sifon und Eckventile)
Art 33500710



ORGANIC

Hersteller Dornbracht
Typ Meta
Maße –
Farbe chrom
(inkl. Sifon und Eckventile)
Art 33533885



SMART

Hersteller Prolog
Typ Lago
Maße –
Farbe chrom
(inkl. Sifon und Eckventile)
Art 9776168

WASCHTISCHANLAGE GÄSTE-WC

WASCHTISCH | ARMATUREN



PURE

Hersteller Prolog
Typ Arles
Maße 520x410 mm
Farbe weiß
Art 50600054



PURE

Hersteller Prolog
Typ Brest
Maße 465x365 mm
Farbe weiß
Art 50600050



PURE

Hersteller Prolog
Typ Bordeaux
Maße 460x460 mm
Farbe weiß
Art 50600056



ORGANIC

Hersteller Prolog
Typ Nizza
Maße 430x430 mm
Farbe weiß
Art 50600062



ORGANIC

Hersteller Prolog
Typ Brest
Maße 465x365 mm
Farbe weiß
Art 50600050



SMART

Hersteller Prolog
Typ Bordeaux
Maße 520x410 mm
Farbe weiß
Art 50600056



PURE

Hersteller Dornbracht
Typ Lulu
Maße –
Farbe chrom
(inkl. Sifon und Eckventile)
Art 33500710



ORGANIC

Hersteller Dornbracht
Typ Meta
Maße –
Farbe chrom
(inkl. Sifon und Eckventile)
Art 33533885



SMART

Hersteller Prolog
Typ Lago
Maße –
Farbe chrom
(inkl. Sifon und Eckventile)
Art 9776168

BADEWANNENANLAGE

BADEWANNE | ARMATUREN | HANDBRAUSEN



PURE

Hersteller Prolog
Typ Cubic
Maße 1800x800 mm
Farbe weiß
(inkl. Wannenträger und Ab- u. Überlaufgarnitur)
Art 5060093



ORGANIC

Hersteller Prolog
Typ Oval
Maße 1800x800 mm
Farbe weiß
(inkl. Wannenträger und Ab- u. Überlaufgarnitur)
Art 5060091



SMART

Hersteller Prolog
Typ Cubic
Maße 1800x800 mm
Farbe weiß
(inkl. Wannenträger und Ab- u. Überlaufgarnitur)
Art 5060093



PURE

Hersteller Dornbracht
Typ Lulu
Maße –
Farbe chrom
Art 3323710



ORGANIC

Hersteller Dornbracht
Typ Meta
Maße 1800x800 mm
Farbe chrom
Art 33233625



SMART

Hersteller Prolog
Typ Lago / Boston
Maße –
Farbe chrom
Art 9776168 / **Art** 9316269



PURE / ORGANIC / SMART

Hersteller Prolog
Typ Lago
Maße –
Farbe chrom
Art 9211555

DUSCHANLAGE

DUSCHKABINE | ARMATUREN | BRAUSEN



Die abgebildete Duschkabine ist Teil der Standardausstattung in allen drei Ausstattungslinien.
Der Einbau (Öffnung der Türen) erfolgt gemäß der Architektenplanung.

PURE / ORGANIC / SMART

Hersteller Prolog

Typ Premium

Maße 900x900x2050 mm

Farbe ESG klar

Art 50600011



PURE

Hersteller Dornbracht

Typ Lulu

Maße –

Farbe chrom

Art 33300710 / **Art** 2640371000



ORGANIC

Hersteller Dornbracht

Typ Meta

Maße –

Farbe chrom

Art 33300625 / **Art** 26403625



SMART

Hersteller Prolog

Typ Lago / Boston

Maße –

Farbe chrom

Art 9776152 / **Art** 9316269

WC-ANLAGE

WAND-WC



PURE

Hersteller Prolog
Typ Fusion Q
Maße –
Farbe weiß
(Sitz inkl. Soft Close)
Art 50220106



ORGANIC

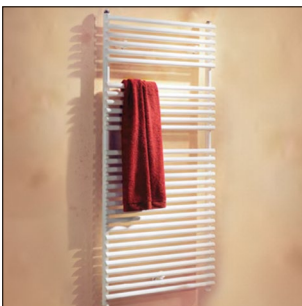
Hersteller Prolog
Typ Fusion
Maße –
Farbe weiß
(Sitz inkl. Soft Close)
Art 50220112



SMART

Hersteller Prolog
Typ Lago
Maße –
Farbe weiß
(Sitz inkl. Soft Close)
Art 9398047

BADHEIZKÖRPER



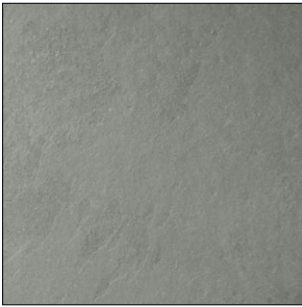
PURE / ORGANIC / SMART

Hersteller Prolog
Typ München
Maße 1135x600 mm
Farbe weiß
Art 9351843

Der abgebildete Badheizkörper ist Teil der Standardausstattung in allen drei Ausstattungslinien und wird in Elektroausführung geliefert.

FLIESEN PURE

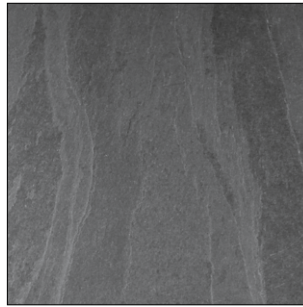
BODENFLIESEN | BAD | GÄSTE-WC | KÜCHE



PURE

Hersteller Prolog
Typ Naturschiefer-Schiefer-
Maße 300x600 mm
Farbe grau

- Bad
 Gäste WC
 Küche
 HWR AR



PURE

Hersteller Prolog
Typ Naturschiefer-Schiefer-
Maße 300x600 mm
Farbe anthrazit

- Bad
 Gäste WC
 Küche
 HWR AR



PURE

Hersteller Prolog
Typ Naturschiefer-Schiefer
Maße 300x600 mm
Farbe grün

- Bad
 Gäste WC
 Küche
 HWR AR

Die Bodenfliesen in der Dusche entsprechen farblich der Auswahl der Bodenfliesen im Hauptbad. Das Maß der Bodenfliesen beträgt 50x50 mm und wird als Mosaikfläche verlegt.

WANDFLIESEN | BAD | GÄSTE-WC | KÜCHE



PURE

Hersteller Prolog
Typ Steingut
Maße 300x900 mm
Farbe weiß matt

- Bad
 Gäste WC
 Küche



PURE

Hersteller Prolog
Typ Steingut
Maße 300x900 mm
Farbe weiß glänzend

- Bad
 Gäste WC
 Küche

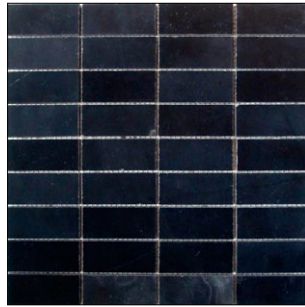
FLIESEN PURE AKZENTFLÄCHEN BAD



PURE

Hersteller Prolog
Typ Mosaik Naturstein
Maße 75x33 mm
Farbe grau

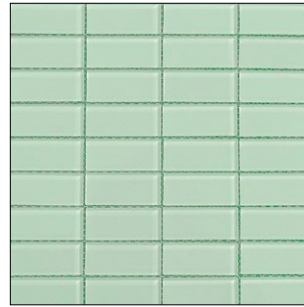
- Badewannenschürze
- Wand hinter dem WC
- Dusche Rückwand
- Dusche Seitenwand,
links oder rechts
-



PURE

Hersteller Prolog
Typ Mosaik Naturstein
Maße 75x33 mm
Farbe schwarz

- Badewannenschürze
- Wand hinter dem WC
- Dusche Rückwand
- Dusche Seitenwand,
links oder rechts
-



PURE

Hersteller Prolog
Typ Mosaik Glas
Maße 75x33 mm
Farbe grün

- Badewannenschürze
- Wand hinter dem WC
- Dusche Rückwand
- Dusche Seitenwand,
links oder rechts
-

In der Ausstattungslinie Pure sind bis zu 3 m² Akzentfläche enthalten.

Bitte wählen Sie zwischen den aufgeführten Vorschlägen, oder benennen Sie eine eigene Wunschfläche. Bei einer Akzentfläche über 3 m² unterbreiten wir Ihnen gerne ein Mehrkostenangebot.

FLIESEN ORGANIC

BODENFLIESEN | BAD | GÄSTE-WC | KÜCHE



ORGANIC

Hersteller Prolog
Typ Feinsteinzeug Glove
Maße 300x600 mm
Farbe beige matt

- Bad
- Gäste WC
- Küche
- HWR AR



ORGANIC

Hersteller Prolog
Typ Feinsteinzeug Glove
Maße 300x600 mm
Farbe braun matt

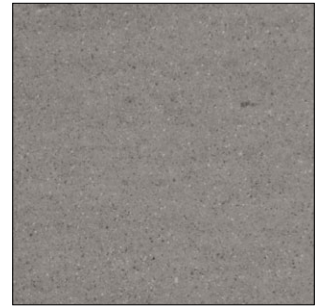
- Bad
- Gäste WC
- Küche
- HWR AR



ORGANIC

Hersteller Prolog
Typ Feinsteinzeug Glove
Maße 300x600 mm
Farbe grau matt

- Bad
- Gäste WC
- Küche
- HWR AR



ORGANIC

Hersteller Prolog
Typ Feinsteinzeug Glove
Maße 300x600 mm
Farbe anthrazit matt

- Bad
- Gäste WC
- Küche
- HWR AR

Die Bodenfliesen in der Dusche entsprechen farblich der Auswahl der Bodenfliesen im Hauptbad. Das Maß der Bodenfliesen beträgt 27x27 mm und wird als Mosaikfläche verlegt.

WANDFLIESEN | BAD | GÄSTE-WC | KÜCHE



ORGANIC

Hersteller Prolog
Typ Feinsteinzeug Glove
Maße 300x600 mm
Farbe beige matt

- Bad
- Gäste WC
- Küche



ORGANIC

Hersteller Prolog
Typ Feinsteinzeug Glove
Maße 300x600 mm
Farbe braun matt

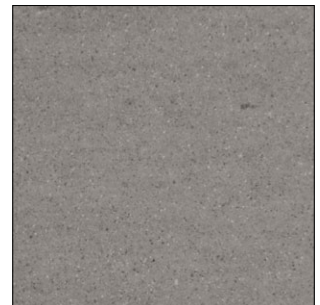
- Bad
- Gäste WC
- Küche



ORGANIC

Hersteller Prolog
Typ Feinsteinzeug Glove
Maße 300x600 mm
Farbe grau matt

- Bad
- Gäste WC
- Küche



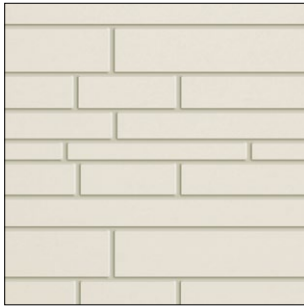
ORGANIC

Hersteller Prolog
Typ Feinsteinzeug Glove
Maße 300x600 mm
Farbe anthrazit matt

- Bad
- Gäste WC
- Küche

FLIESEN ORGANIC

AKZENTFLÄCHEN BAD



ORGANIC

Hersteller Prolog
Typ Feinsteinzeug Glove
Maße Steine irregular
Farbe beige matt

- Badewannenschürze
- Wand hinter dem WC
- Dusche Rückwand
- Dusche Seitenwand,
links oder rechts

.....



ORGANIC

Hersteller Prolog
Typ Feinsteinzeug Glove
Maße Steine irregular
Farbe braun matt

- Badewannenschürze
- Wand hinter dem WC
- Dusche Rückwand
- Dusche Seitenwand,
links oder rechts

.....



ORGANIC

Hersteller Prolog
Typ Feinsteinzeug Glove
Maße Steine irregular
Farbe grau matt

- Badewannenschürze
- Wand hinter dem WC
- Dusche Rückwand
- Dusche Seitenwand,
links oder rechts

.....



ORGANIC

Hersteller Prolog
Typ Feinsteinzeug Glove
Maße Steine irregular
Farbe anthrazit matt

- Badewannenschürze
- Wand hinter dem WC
- Dusche Rückwand
- Dusche Seitenwand,
links oder rechts

.....

In der Ausstattungslinie Organic sind bis zu 3 m² Akzentfläche enthalten.

Bitte wählen Sie zwischen den aufgeführten Vorschlägen, oder benennen Sie eine eigene Wunschfläche. Bei einer Akzentfläche über 3 m² unterbreiten wir Ihnen gerne ein Mehrkostenangebot.

FLIESEN SMART

BODENFLIESEN | BAD | GÄSTE-WC | KÜCHE



SMART

Hersteller Prolog
Typ Feinsteinzeug Glove
Maße 300x600 mm
Farbe beige matt

- Bad
- Gäste WC
- Küche
- HWR AR



SMART

Hersteller Prolog
Typ Feinsteinzeug Glove
Maße 300x600 mm
Farbe braun matt

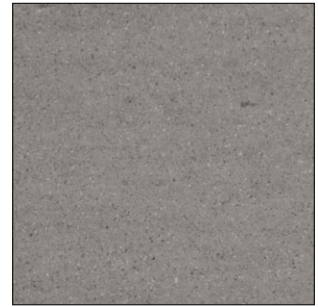
- Bad
- Gäste WC
- Küche
- HWR AR



SMART

Hersteller Prolog
Typ Feinsteinzeug Glove
Maße 300x600 mm
Farbe grau matt

- Bad
- Gäste WC
- Küche
- HWR AR



SMART

Hersteller Prolog
Typ Feinsteinzeug Glove
Maße 300x600 mm
Farbe anthrazit matt

- Bad
- Gäste WC
- Küche
- HWR AR

WANDFLIESEN | BAD | GÄSTE-WC | KÜCHE



SMART

Hersteller Prolog
Typ Feinsteinzeug Glove
Maße 300x600 mm
Farbe beige matt

- Bad
- Gäste WC
- Küche



SMART

Hersteller Prolog
Typ Feinsteinzeug Glove
Maße 300x600 mm
Farbe braun matt

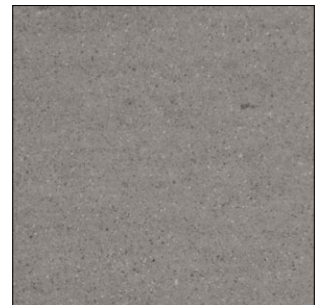
- Bad
- Gäste WC
- Küche



SMART

Hersteller Prolog
Typ Feinsteinzeug Glove
Maße 300x600 mm
Farbe grau matt

- Bad
- Gäste WC
- Küche

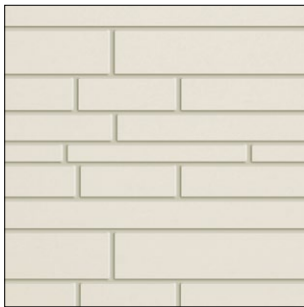


SMART

Hersteller Prolog
Typ Feinsteinzeug Glove
Maße 300x600 mm
Farbe anthrazit matt

- Bad
- Gäste WC
- Küche

FLIESEN SMART AKZENTFLÄCHEN BAD



SMART

Hersteller Prolog
Typ Feinsteinzeug Glove
Maße Steine irregular
Farbe beige matt

- Badewannenschürze
- Wand hinter dem WC
- Dusche Rückwand
- Dusche Seitenwand,
links oder rechts

.....

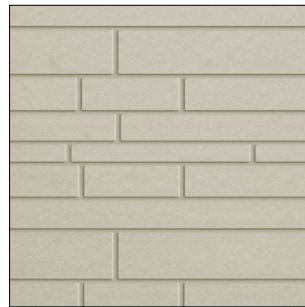


SMART

Hersteller Prolog
Typ Feinsteinzeug Glove
Maße Steine irregular
Farbe braun matt

- Badewannenschürze
- Wand hinter dem WC
- Dusche Rückwand
- Dusche Seitenwand,
links oder rechts

.....

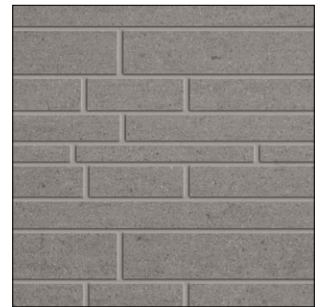


SMART

Hersteller Prolog
Typ Feinsteinzeug Glove
Maße Steine irregular
Farbe grau matt

- Badewannenschürze
- Wand hinter dem WC
- Dusche Rückwand
- Dusche Seitenwand,
links oder rechts

.....



SMART

Hersteller Prolog
Typ Feinsteinzeug Glove
Maße Steine irregular
Farbe anthrazit matt

- Badewannenschürze
- Wand hinter dem WC
- Dusche Rückwand
- Dusche Seitenwand,
links oder rechts

.....

In der Ausstattungslinie Organic sind bis zu 3 m² Akzentfläche enthalten.

Bitte wählen Sie zwischen den aufgeführten Vorschlägen, oder benennen Sie eine eigene Wunschfläche. Bei einer Akzentfläche über 3 m² unterbreiten wir Ihnen gerne ein Mehrkostenangebot.

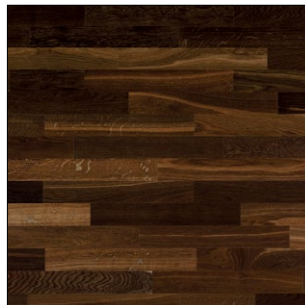
PARKETT WOHNRAUM



BASISAUSSTATTUNG

Hersteller Bauwerk Parkett
Typ Plaza 13, matt versiegelt
Maße 10 mm
Farbe Eiche

- Diele / Flur
- HWR AR
- Küche
- Zimmer 1
- Zimmer 2
- Zimmer 3
- Zimmer 4
- Zimmer 5



AUSSTATTUNG VARIANTE 1

Hersteller Bauwerk Parkett
Typ Plaza 14, matt versiegelt
Maße 10 mm
Farbe Eiche geräuchert

- Diele / Flur
- HWR AR
- Küche
- Zimmer 1
- Zimmer 2
- Zimmer 3
- Zimmer 4
- Zimmer 5



AUSSTATTUNG VARIANTE 2

Hersteller Bauwerk Parkett
Typ Plaza 15, matt versiegelt
Maße 10 mm
Farbe Eiche weiß

- Diele / Flur
- HWR AR
- Küche
- Zimmer 1
- Zimmer 2
- Zimmer 3
- Zimmer 4
- Zimmer 5

bauwerk
DIE SCHWEIZER PARKETTMACHER

ATALA FLIESEN | SANITÄR | MARMOR

Berlin City Lietzenburger Straße 44 - 46 / Ecke Rankestraße, 10789 Berlin

Telefon: 030.212 85-0 Öffnungszeiten: Mo.- Fr. 10:00 - 18:30 Uhr
Fax: 030.211 93 20 Sa. 10:00 - 16:00 Uhr
E-Mail: city@atala.de

Ansprechpartner: Herr Torsten Teichert Telefon: 030.212 85 356 E-Mail: t.teichert@atala.de
Herr Stefan Grothe Telefon: 030.212 85 360

Berlin Weissensee Berliner Allee 270 (an der B2), 13088 Berlin

Telefon: 030.96 24 10 Öffnungszeiten: Mo.- Fr. 9:00 - 19:00 Uhr
Fax: 030.925 36 37 Sa. 9:00 - 16:00 Uhr
E-Mail: zentrale@atala.de

Ansprechpartner: Herr Mark Maurer Telefon: 0173.234 50 50 E-Mail: m.maurer@atala.de
Frau Bettina Raehse Telefon: 030.96 241 133 E-Mail: einzelhandel@atala.de
Herr Michael Fürstenau Telefon: 030.962 411 32